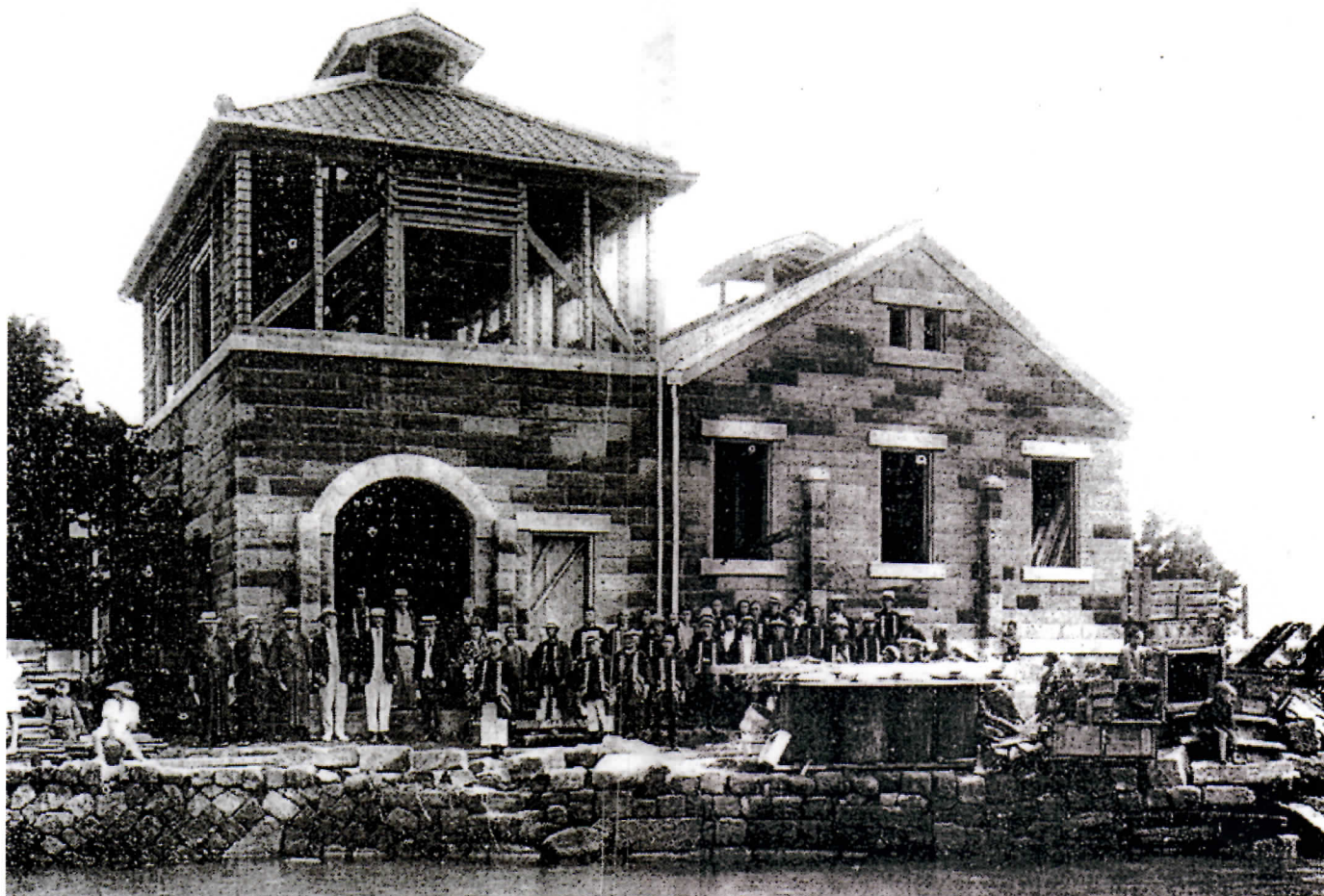


南豆製氷 1923-2013



南豆製氷の前身、伊豆製氷冷蔵株式会社（大正 12 年『賀茂郡勢概要』）

建造 90 周年記念写真展

2013 年 1 月 19 日～27 日 10:00～19:00

下田市旧町内 伊勢町通り “ハリスの足湯” 隣の空き店舗

下田市唯一の国登録有形文化財・旧南豆製氷所（なんずせいひょう）は、大正 12 年に建造され以後 80 年間も下田の水産業を支え続けて奇跡的に 21 世紀まで残った町の歴史の生き証人です。残念ながら年度内には解体されようとしています。希少な製氷業の近代化遺産・伊豆半島に残存する最大の伊豆石建造物・下田にしかない“まち遺産”に敬意を込めて写真展を開催します。

主催：南豆製氷応援団 連絡：0558-22-3166（はなぶさ）情報：<http://nanzu.exblog.jp/>